

АФРИЧКА КУГА СВИЊА ЈЕ ВИРУСНА, ВЕОМА ОПАСНА ЗАРАЗНА БОЛЕСТ ДОМАЋИХ И ДИВЉИХ СВИЊА!

БОЛЕСТ СЕ ШИРИ:

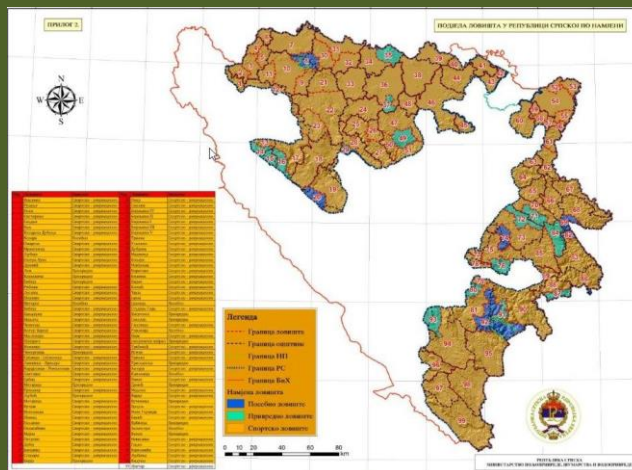
- КОНТАКТОМ ЗАРАЖЕНИХ СА ЗДРАВИМ СВИЊАМА
- ИСХРАНОМ СВИЊА ПОМИЈАМА У КОЈИМА ИМА КОНТАМИНИРАНИХ ОСТАКА ХРАНЕ
- КОНТАМИНИРАНОМ ХРАНОМ, ВОДОМ
- ИНФИЦИРАНИМ КРПЕЉИМА
- ОДЈЕЋОМ И ОБУЋОМ
- КОНТАМИНИРАНИМ ПРЕДМЕТИМА И ОПРЕМОМ
- ПРЕВОЗНИМ СРЕДСТВИМА
- СТАЈЊАКОМ
- ЛЕШЕВИМА УГИНУЛИХ И ЗАКЛАНИХ ЖИВОТИЊА
- ГЛОДАРИМА
- ИНСЕКТИМА

ПРЕВЕНТИВНЕ МЈЕРЕ:

- НЕ ХРАНИТИ СВИЊЕ ПОМИЈАМА
- ИЗБЈЕГАВАТИ ПАШНО ДРЖАЊЕ СВИЊА
- СПРИЈЕЧИТИ ДИРЕКТАН КОНТАКТ ДИВЉИХ СА ДОМАЋИМ СВИЊАМА
- ОСОБЕ КОЈЕ СУ БИЛЕ У КОНТАКТУ СА ДИВЉИМ СВИЊАМА МОРАЈУ ДОБРО ОПРАТИ И ДЕЗИНФИКОВАТИ ОДЈЕЋУ И ОБУЋУ
- ОБАВЕЗНА ПРИЈАВА СВАКЕ БОЛЕСНЕ ИЛИ УГИНУЛЕ ДОМАЋЕ ИЛИ ДИВЉЕ СВИЊЕ НАДЛЕЖНОМ ВЕТЕРИНАРУ
- ПОСТАВИТИ ДЕЗБАРИЈЕРЕ НА УЛАЗУ И ИЗЛАЗУ У ОБЈЕКАТ ГДЈЕ СЕ ДРЖЕ СВИЊЕ

КАКО ПРЕПОЗНАТИ АФРИЧКУ КУГУ СВИЊА:

- ИЗНЕНАДНО УГИНУЋЕ ЈЕДНЕ И ВИШЕ СВИЊА;
- ГУБИТАК АПЕТИТА, ПОТИШТЕНОСТ;
- ПОВИШЕНА ТЈЕЛЕСНА ТЕМПЕРАТУРА ДО 42°C
- КРВАРЕЊА ПО КОЖИ (најчешће по ушима, њушци, репу, ногама, стомаку и бочним странама трупа)
- КРВАВ ПРОЛИВ, ПОБАЧАЈИ, НЕСИГУРНОСТ У ХОДУ, ОТЕЖАНО ДИСАЊЕ
- КАШЉАЊЕ, ПОВРАЋАЊЕ



ПОСЕБНО ВАЖНО:

- ОБОЉЕВАЈУ СВИЊЕ СВИХ КАТЕГОРИЈА
- УГИНУ СВЕ ОБОЉЕЛЕ ЖИВОТИЊЕ
- ВИРУС АФРИЧКЕ КУГЕ СВИЊА НЕ ПРЕДСТАВЉА ОПАСНОСТ ЗА ЉУДЕ И ДРУГЕ ВРСТЕ ЖИВОТИЊА
- НЕМА ЛИЈЕЧЕЊА КУГЕ СВИЊА
- ВАКЦИНА НЕ ПОСТОЈИ НИГДЈЕ У СВИЈЕТУ
- У СЛУЧАЈУ ПОЈАВЕ АКС СПРОВОДИ СЕ УБИЈАЊЕ СВИХ СВИЊА НА ИМАЊУ.



РЕПУБЛИКА СРПСКА
МИНИСТАРСТВО
ПОЉОПРИВРЕДЕ, ШУМАРСТВА И ВОДОПРИВРЕДЕ
Ресор за ветеринарство

АФРИЧКА КУГА СВИЊА

ОБАВЕЗЕ КОРИСНИКА ЛОВИШТА
И ЛОВАЦА У РАНОМ ОТКРИВАЊУ И
СПРИЈЕЧАВАЊУ ПОЈАВЉИВАЊА
АФРИЧКЕ КУГЕ СВИЊА



РЕСОР ЗА ВЕТЕРИНАРСТВО
Трг Републике Српске 1, 78000 БАЊА ЛУКА
Тел: 387 (0) 51 338-965; Факс: 387 (0) 51 338-886
E-mail: mps@mps.vladars.net
www.vladars.net
август, 2019.

- Свако обољевање, или угинуће дивљих свиња обавезно треба пријавити надлежном шумарском и ветеринарском инспектору територијално надлежном за ловно подручје (са циљем узимања узорака ради лабораторијског испитивања на АКС и ККС)
- Од дивљих свиња страдалих од удара аутомобила на путевима такође је обавезно узорковање (комад слезине и крајника-тонзила) ради лабораторијског испитивања на АКС и ККС
- У ловишту немојте остављати за собом отпатке хране која садржи остатке хране животињског поријекла
- На имању са домаћим свињама забрањено је прихватање и држање дивљих свиња
- Уколико на сопственом имању /дворишту држите домаће свиње, обавезно, након сваког доласка из лова и ловишта промијените одјећу и обућу прије него приступите појењу, храњењу или чишћењу сопствених свиња
- Усељавање дивљих свиња у ограђена ловишта (нпр. гатере, узгајивалишта), или измјештање дивљих свиња у

слободну природу (тзв. "отворена ловишта"), претходно обавезно пријавити и надлежном ветеринарском инспектору

- У зоолошким вртovima, обавезна је пријава сваког уоченог обољевања или угинућа надлежном ветеринарском инспектору
- Замолите ловце који долазе из земаља заражених АКС да не доносе са собом намирнице припремљене од свињског меса поријеклом од домаћих и дивљих свиња. АКС се врло често преноси контаминираном храном
- Радници који раде на фармама свиња или већим имањима са свињама, а баве се ловом прије започињања рада обавезно да пријаве руководиоцу фарме да су учествовали у таквом лову у којем су уочена неприродно понашање или сумња на болест код дивљих свиња



- Процијенити на ловишту број чопора дивљих свиња, бројно стање и густину популације дивљих свиња у њима и пратити њихово кретање и сваку промјену јер „нестанак“ – изумирање појединих стада дивљих свиња може бити први знак АКС
- Спроводите стални надзор на хранилиштима и појилиштима. Њихова систематска контрола може дати важне податке о кретању заразе
- Обавезно је спровођење прописаног мониторинга болести АКС и ККС код дивљих свиња и сходно томе обавезно је слање прописаног броја узорака из сваког ловишта у надлежни Ветеринарски институт током године
- Код одстрела дивљих свиња узети крв из срца (или ако то није могуће онда из већег крвног суда одстрелене дивље свиње), и неизоставно комад крајника (тонзила) и слезине и узорке треба предати у надлежни Ветеринарски институт из којих ће се извршити анализа и на присуство узрочника АКС.